

## Ηλεκτρικό περνοφόρο - μέγιστη ταχύτητα και απόδοση

Μεγάλη ευελιξία - το ηλεκτρικό περνοφόρο μπορεί να μεταφέρει και να ανυψώσει όλα τα είδη παλετών - ακόμα και κλειστού τύπου παλέτες.

Η μεγάλη ποικιλία σε επιπλέον εξοπλισμό εγγυάται μέγιστη απόδοση.

Κατά το σχεδιασμό προσέχθηκε ιδιαίτερα η εργονομία - το μηχάνημα μπορεί να προσαρμοστεί στις ανάγκες του χειριστή του. Το τιμόνι εξασφαλίζει την ξεκούραστη χρήση.

Η υψηλή ποιότητα διασφαλίζεται μέσω εκτεταμένου προγράμματος δοκιμών σε συνεργασία με ειδικούς σε θέματα ασφάλειας και υγιεινής.



# LOGIFLEX SELFS

## Τεχνικά χαρακτηριστικά

Τα ανοικτά σκέλη επιτρέπουν τη διαχείριση διάφορων τύπων παλετών.

Ο ηλεκτρονικός έλεγχος εξασφαλίζει :

- ελεγχόμενη ταχύτητα
- ομαλή επιτάχυνση
- μεγάλη διάρκεια λειτουργίας μεταξύ φορτίσεων

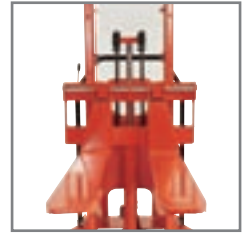
Η στιβαρή κατασκευή εξασφαλίζει μεγάλη διάρκεια ζωής και χαμηλό κόστος συντήρησης.



Διαθέσιμο με πλευρικά ανατρεπόμενα πιρούνια και μεγάλη ποικιλία επιπλέον εξοπλισμού.



Δυνατότητα κίνησης με το τιμόνι στην όρθια θέση.



Τα ρυθμιζόμενα πιρούνια διατίθενται σε πολλά μήκη και τύπους.

Προϊόν (διαστάσεις σε mm)	SELS	SELS	SELS	SELS	SELS	SELS	SELS	SELS	SELS	
Ικανότητα σε kg	1000/1200	1000/1200	1000/1200	1000/1200	1000	1000	1000	1000	1000	
Ύψος ανύψωσης h <sub>3</sub>	870	1170	1370	1570	1880	2020	2420	2820	3270	
Μήκος πιρουινιών l	600*, 800*, 1067, 1150, 1520**									
Ολικό ύψος h <sub>1</sub>	1330	1530	1730	1930	2240	1530	1730	1930	2240	
Ολικό πλάτος b <sub>1</sub>	166 + b <sub>4</sub>									
Ανοιγμα πιρουινιών ελάχιστο/μέγιστο b <sub>5</sub>	στραντζαριστά 350/800 , πεπλατυσμένα και εκ κοιλοδοκού 230/680 (για ικανότητα 1200 kg μόνο πεπλατυσμένα πιρούνια)									
Μήκος χωρίς τα πιρούνια l <sub>2</sub>	590									
Ολικό μήκος με πιρούνια 1150 mm l <sub>1</sub>	1855				1865					
Ολικό ύψος h <sub>4</sub>	χωρίς τηλεσκοπικό ιστό						2490	2890	3290	3740
Ελάχιστο ύψος πιρουινιών h <sub>13</sub>	πεπλατυσμένα: 45, εκ κοιλοδοκού: 65, στραντζαριστά: 65									
Κέντρο βάρους c	l/2									
Πλάτος μεταξύ σκελών : Ικαν. 1000/1200 b <sub>4</sub>	850 - 942, 942 - 1124, 1124 - 1306, 1240-1422*** / 850 - 942, 942 - 1124									
Πλάτος πιρουινιών e	πεπλατυσμένα: 100, εκ κοιλοδοκού: 100, στραντζαριστά: 163									
Μήκος διεύθυνσης l <sub>x</sub>	1080 με 1150 και 1067 μήκος πιρουινιών									
Διάδρομος (παλέτα 1200x800 mm) A <sub>St</sub>	2200 – δοκιμές δείχνουν ότι 1700 mm είναι αρκετά – εξαρτάται από το άνοιγμα των σκελών									
Ανύψωση χωρίς κίνηση του ιστού							190			
Γωνία στροφής	210°									
Κινητήρας κίνησης	1,2 kW με ηλεκτρονικό έλεγχο ταχύτητας									
Ταχύτητα κίνησης με/χωρίς φορτίο	κάτω από 500 mm: 5/6 km/h, πάνω από 500 mm: 3/4 km/h									
Κινητήρας ανύψωσης	1,2 kW 24 V									
Ταχύτητα ανύψωσης με/χωρίς φορτίο	ικανότητα 1000 kg: 0,07/0,12 m/s, ικανότητα 1200 kg: 0,04/0,07 m/s									
Ταχύτητα καθόδου με/χωρίς φορτίο	0,12/0,04 m/s				0,12/0,06 m/s					
Βάρος σε kg (χωρίς μπαταρία): Ικαν. 1000/1200	392/394	411/413	417/419	421/423	429	472	479	488	502	

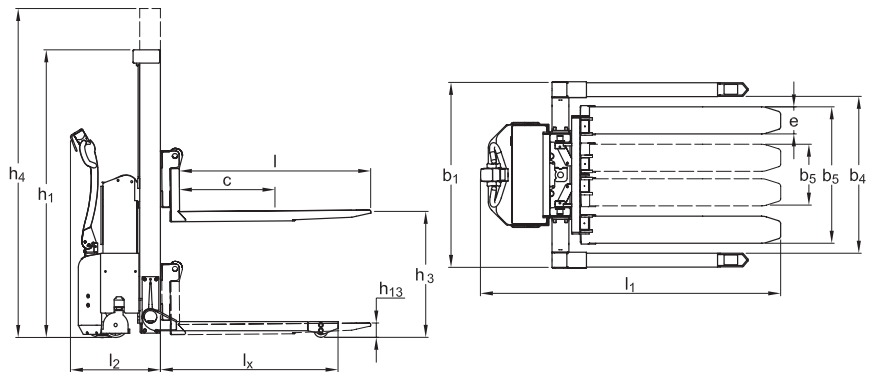
\* Ελάχιστο ύψος ανύψωσης 1570 mm με πιρούνια μήκους 600 mm, μέγιστο ύψος ανύψωσης 2420 με πιρούνια μήκους 800 mm.

\*\* Μειωμένη ικανότητα 750 kg. Δε διατίθεται για την έκδοση των 1200 kg.

\*\*\* Άνοιγμα σκελών μεγαλύτερο από 1306 mm: Μέγιστη ικανότητα 800 kg. Δε συνιστάται μήκος πιρουινιών 1520 mm.



Διαφανές προστατευτικό ιστού - μικρότερη ταχύτητα, όταν τα πιρούνια είναι σε ψηλή θέση.



Υπάρχει δυνατότητα ειδικών κατασκευών. Ρωτήστε μας σχετικά.



**Logitrans**  
lifting performance