

# LOGITILT LT-TE STAINLESS-SEMI

## Ανοξείδωτο ανατρεπόμενο παλετοφόρο - υγιεινή και εργονομία

Υγιεινή - με το ανοξείδωτο ανατρεπόμενο παλετοφόρο ελαχιστοποιείται ο κίνδυνος μόλυνσης από βακτηρίδια.

Τα ανοξείδωτα μηχανήματα σχεδιάζονται για χρήση σε χώρους όπου οι απαιτήσεις υγιεινής είναι υψηλές και ειδικά στα σημεία που το μηχάνημα έρχεται σε απευθείας επαφή με το προϊόν (πχ. φάρμακα ή τρόφιμα).

Κατά το σχεδιασμό δόθηκε έμφαση στην εργονομία - το μηχάνημα μπορεί να ανατρέψει κιβώτια έως 90°. Ο εργαζόμενος δε χρειάζεται να σκύψει, ώστε να φθάσει το περιεχόμενο του κιβωτίου, είτε εργάζεται σε όρθια είτε σε καθιστή θέση.

Το εργονομικά σχεδιασμένο τιμόνι εξασφαλίζει την ξεκούραστη χρήση.

Η υψηλή ποιότητα διασφαλίζεται μέσω εκτεταμένου προγράμματος δοκιμών σε συνεργασία με ειδικούς σε θέματα ασφάλειας και υγιεινής.



[www.logitrans.com](http://www.logitrans.com)



**Logitrans**  
lifting performance

# LOGITILT LT-TE STAINLESS-SEMI

## Τεχνικά χαρακτηριστικά

Το μηχάνημα μπορεί να μεταφέρει, ανυψώσει και ανατρέψει κιβώτια μέχρι 90°. Το ύψος εργασίας ρυθμίζεται.

Το τιμόνι μπορεί να κλειδώσει στην άκρη, ώστε ο εργαζόμενος να έχει εύκολη πρόσβαση στο περιεχόμενο του κιβωτίου.

Εύκολο στον καθαρισμό - μεγάλη αντοχή

- Το σασί έχει μεγάλη αντοχή σε όξινο περιβάλλον - έχει υποστεί αμμοβολή και επιφανειακή λείανση
- ανθεκτική επιφάνεια
- μεγάλη αντοχή σε διάβρωση

Μεγάλη διάρκεια ζωής και χαμηλό κόστος συντήρησης

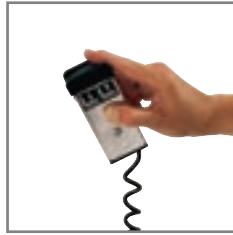
- στιβαρή κατασκευή
- Ατσάλι AISI 316L για το σασί



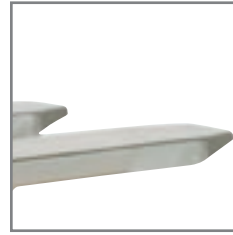
Για τη βιομηχανία τροφίμων, όπου η υγιεινή και το εργονομικά ορθό ύψος εργασίας είναι σημαντικοί παράγοντες.



Η προστασία ποδιών, το φρένο, η βαλβίδα ασφαλείας και το STOP καθιστούν τη χρήση ασφαλή.



Τηλεχειρισμός για τη λειτουργία ανατροπής.

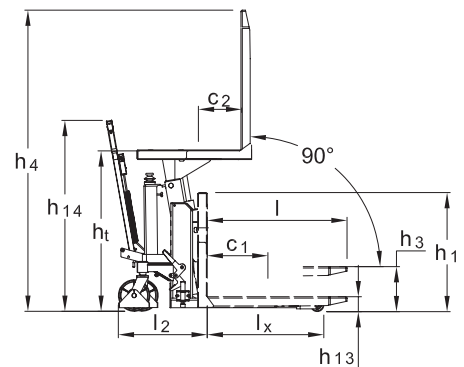
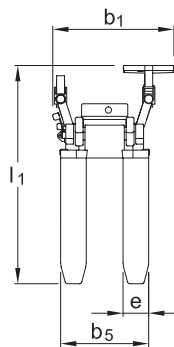


Τα κλειστού τύπου πιρούνια εμποδίζουν τη συγκέντρωση βακτηριδίων και διευκολύνουν τον καθαρισμό.



Το μπράτσο μπορεί να περιστραφεί και να κλειδώσει στο πλάι, ώστε ο χειριστής να έχει πρόσβαση στο κιβώτιο.

Προϊόν (διαστάσεις σε mm)	LT 1000TE RF-SEMI	
Ικανότητα σε kg	1000	
Ύψος (πλήρης ανατροπή)	$h_t$	750-950
Ύψος ανύψωσης	$h_3$	285
Μήκος πιруνιών	$l$	800
Ολικό ύψος με μπράτσο	$h_{14}$	1090
Ολικό ύψος	$h_1$	680
Ολικό πλάτος	$b_1$	780
Άνοιγμα πιруνιών	$b_5$	560
Πλάτος πιруνιών	$e$	163
Ολικό μήκος με πιруνία 800 mm	$l_1$	1410
Μήκος χωρίς πιруνία	$l_2$	590
Μήκος διεύθυνσης	$l_x$	665
Ολικό ύψος	$h_4$	$h_t + l$
Ύψος στην κάτω θέση	$h_{13}$	85
Κέντρο βάρους	$c_1$	max. $l/2$
Κέντρο βάρους	$c_2$	min. 200 - max. 420
Κινητήρας	0,8 KW 12V	
Ταχύτητα ανύψωσης/ανατροπής (άνοδος)	4 s/14 s	
Ταχύτητα ανύψωσης/ανατροπής (κάθοδος)	3 s/11 s	
Βάρος με πιруνία 800 mm	176 kg	



Ζητήστε μας προδιαγραφές υλικών. Υπάρχει δυνατότητα ειδικών κατασκευών.